

PHOTOKUNST

GALERIEMAGAZIN

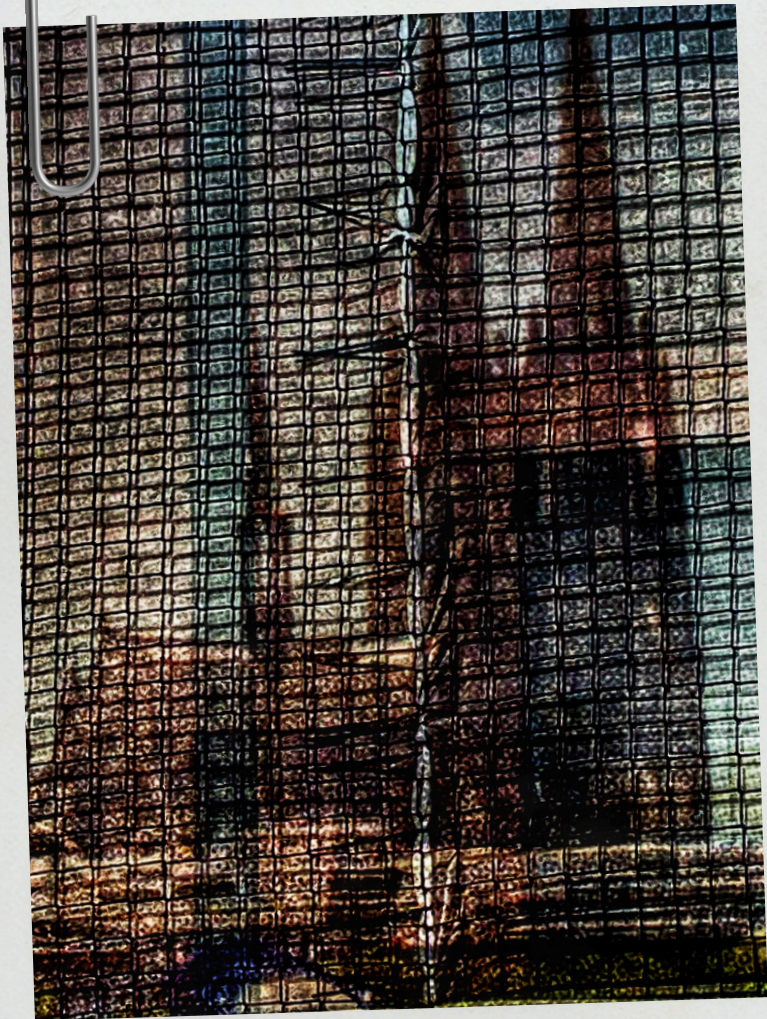
07|25

NOH HUS

Et kütt wie et kütt,
wenn sich plötzlich alles dreht,
Horizonte sich verschieben, die Ewigkeit endet,
Erinnerung bewegt

LAUFHAPPEN

Auf Tour: der Etappenweg von
München zum Bodensee: Irgendwo
mittendrin zwischen Saulgrub und
Marktoberdorf



Nur den Dom geht irgendwie nicht, zu plakativ, zu oft abgelichtet. Da muss noch eine Schicht hinzukomme, etwas, was sich vom Motiv löst, nur im Moment existiert, als Gedanke, Funke, Irrlicht, Spiegelung. Vielleicht auch alles gleichzeitig, weil das Gehirn noch ergänzt, als stritten sich die Gedanken um Präsenz im Erinnern. So wie die Tage selbst: Plötzlich dehnt sich die Zeit, zerrt und zieht, will verstehen, will zurück und schafft es nicht mehr.

Kein Wunder bringt diesen Mensch zurück.

12.07.25 Köln

Folgeseiten: Fotokompositionen mit Bildmaterial aus Köln und Umgebung und einer Wanderregion im Bayerisches Alpenvorland 2025

I M M I







Taktell





BEHIND THE STAGE



← WUNSCH → GROTTE

